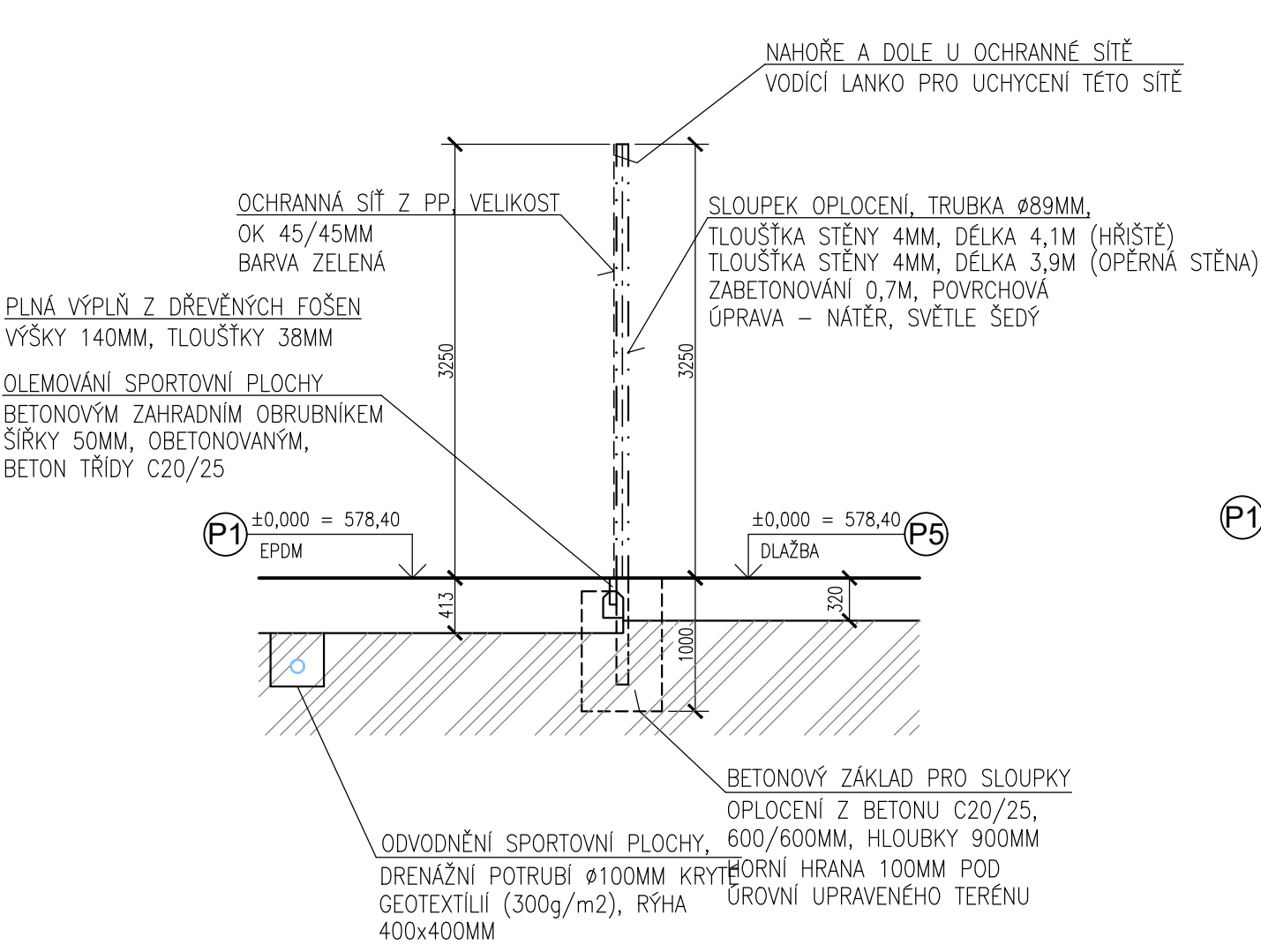
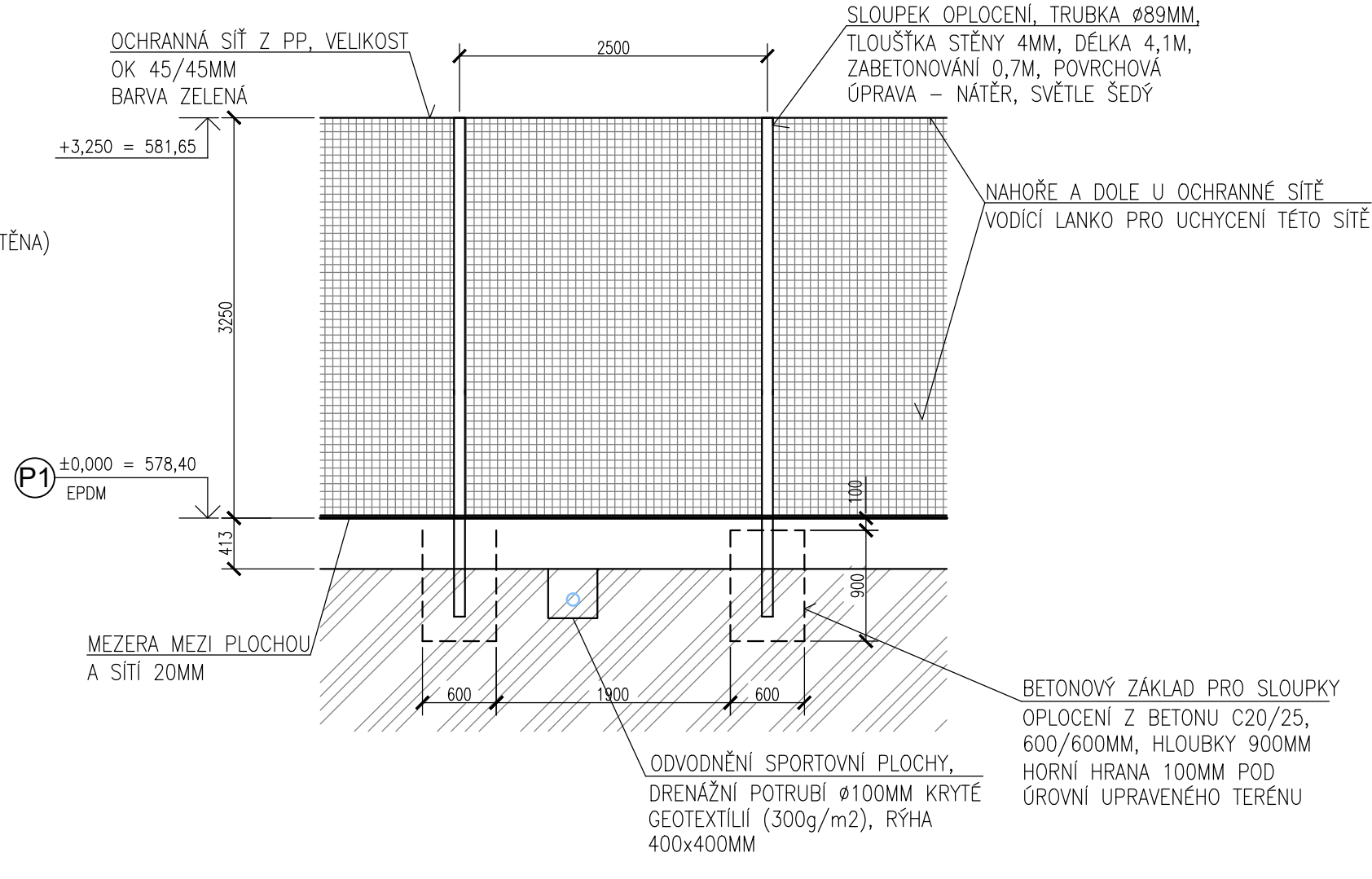


PŘÍČNÝ ŘEZ V MÍSTĚ TRÁVNÍKU



POHLED NA TYPOVÉ POLE



POZNÁMKA

- VÝŠKOVÉ KOTY JSOU VZTAŽENY K ±0,000
- POKUD DOJDE PŘI PROVÁDĚNÍ K NEJASNOSTEM, ČI NEPŘEDVÍDATELNÝM OKOLNOSTEM JE NUTNÉ PŘIZVAT PROJEKTANTA K UPŘESNĚNÍ POSTUPU PRACÍ
- STAVEBNÍ ÚPRAVY PROVÁDĚT A KOORDINOVAT DLE ROZVODŮ JEDNOTLIVÝCH PROFESÍ S UPŘESNĚNÍM PŘI REALIZACI A S OHLEDEM NA DALŠÍ ETAPY
- POZNÁMKY PLATÍ PRO VŠECHNY VÝKRESY
- V REALIZAČNÍ DOKUMENTACI ZHOTOVITELE DOPLNIT JEDNOTLIVÁ ZTUŽENÍ VYBRANÝCH POLÍ ATD.
- VEŠKERÉ ROZMĚRY JEDNOTLIVÝCH HŘIŠŤ A POUZDRA PRO MULTIFUNKČNÍ SLOUPY PRO UCHYCENÍ SÍTÍ MUSÍ BÝT CERTIFIKOVANÉ A PROVEDENÉ ZHOTOVITELEM DLE SYSTÉMOVÝCH A KONSTRUKČNÍCH DETAILŮ VÝROBCE A ODSOUHLASENÉ TD A AD.
- V REALIZAČNÍ DOKUMENTACI ZHOTOVITELE BUDE VYŘEŠENÉ KOMPLETNÍ OPLOCENÍ S OCHRANNÝMI SÍTĚMI, DŘEVĚNÝMI MANTINELY A BRANKAMI, VČETNĚ VEŠKERÝCH DETAILŮ A VŠE BUDE ODSOUHLASENO TD A AD.

SO 01 Víceúčelové hřiště

SO 02 Píscité hřiště

AUTORIZOVANÝ PROJEKTANT STAVEBNÍ ČÁSTI: Ing. Karel Voldán                      ČKAIT – 1400477                      OBOR: IP00			
VEDOUCÍ PROJEKTANT STAVEBNÍ ČÁSTI: Ing. Tomáš Caha                      cahatomas@email.cz			
VYPRACOVAL: Ing. Tomáš Caha                      cahatomas@email.cz		DATUM:	09/2025
		STUPEŇ PD:	DPS
INVESTOR: Kraj Vysočina, Žižkova 1882/57, 586 01 Jihlava		FORMÁT:	420/297mm
		Č. ZAKÁZKY:	
AKCE (STAVBA): SOŠ, SOU a ZŠ – Rekonstrukce hřiště SOŠ Třešť p.č. 1536/9, 1536/12 a 1536/43 v k.ú. Třešť		ČÍSLO VÝKRESU: D.1.1.3.p.2	PARÉ Č.
		MĚŘÍTKO: 1:50	
NÁZEV VÝKRESU: DETAILY OPLOCENÍ II.			